

# SYKDOMSSTABILISERING ER VIKTIG FOR PASIENTER MED SMA<sup>1</sup>



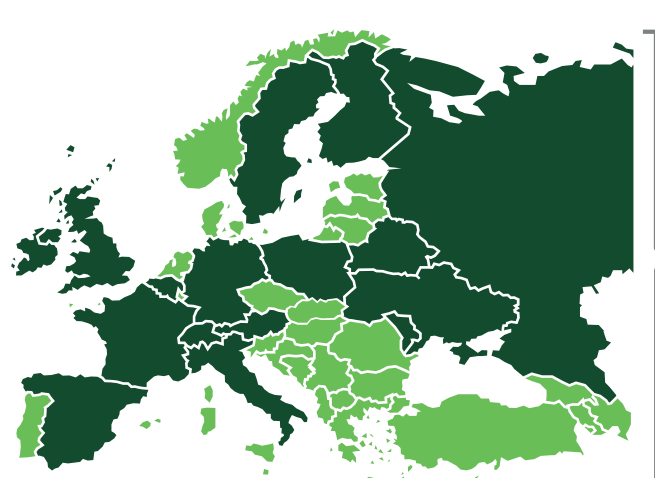
UTEN BEHANDLING VIL PASIENTER MED SPINAL MUSKELATROFI (SMA) OPPLIVE PROGRESJON AV SYKDOMMEN OVER TID...<sup>2,3</sup>



...DERFOR ER DET VIKTIG Å **STABILISERE OG OPPRETHOLDE MOTORISK FUNKSJON** SÅ LENGE SOM MULIG.<sup>1</sup>

HER SER DU HVA PASIENTENE OG OMSORGPERSONE NE DERES MENER...

16 LAND



822 DELTAGERE

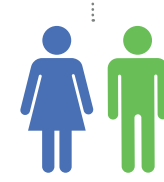
52% (425) AV PASIENTENE MED SMA SOM DELTOK I UNDERSØKELSE N VAR YOKSNE I ALDEREN 20 ÅR ELLER MER



436 PASIENTER SOM LEVER MED SMA



383 FORELDRE/ OMSORGPERSONE



3 IKKE KJENT

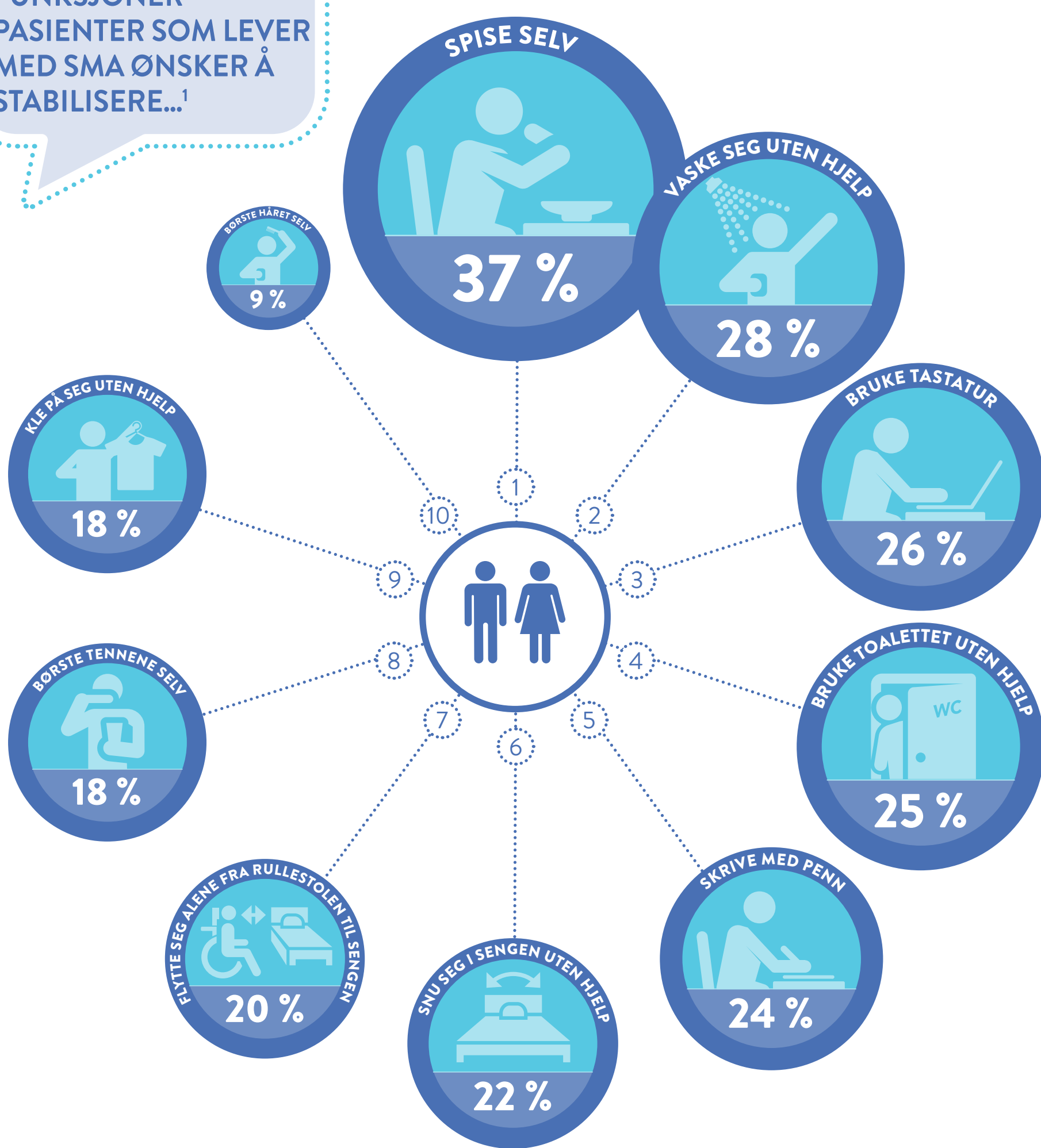


En nylig undersøkelse blant pasienter rammet av SMA type 2/3 beskriver sykdommens innvirkning på livskvaliteten og pasientenes forventninger knyttet til behandlingsalternativene<sup>1</sup>

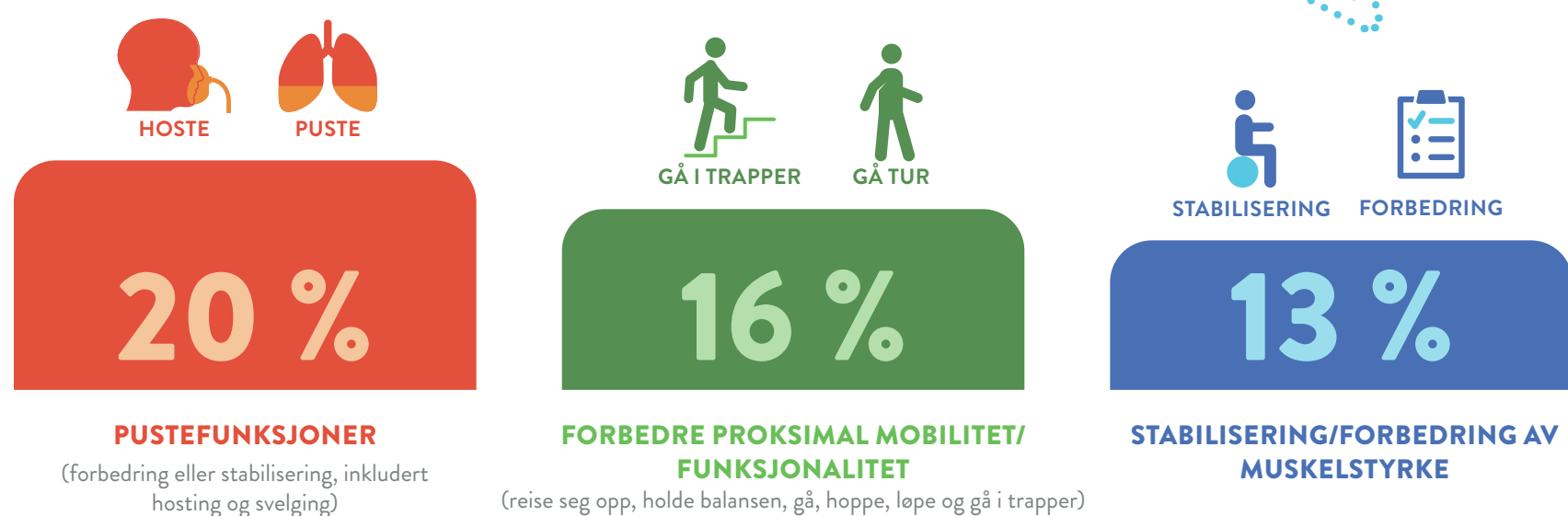
SYKDOMSSTABILISERING ER VIKTIG FOR PASIENTER SOM LEVER MED SMA. SE HVA DET BETYR FOR DEM...<sup>1</sup>

81% AV DELTAGERNE MENTE AT DET VILLE UTGJØRE ET STORT FREMSKRITT

SE HVILKE FUNKSJONER PASIENTER SOM LEVER MED SMA ØNSKER Å STABILISERE...<sup>1</sup>



DERES PERSONLIGE ERFARING MED SMA BESTEMMER HVA DE ØNSKER Å FÅ UT AV BEHANDLINGEN. SE HVA DE SYNES VAR VIKTIG...<sup>1</sup>



**SNAKK MED LEGEN DIN!**

DET ER MYE SOM HAR FORANDRET SEG I BEHANDLINGEN AV SMA.

